

行政院108年度
地方性別平等網絡暨策略
交流共識營



【共容•共榮—
推動女性決策參與】

屏東縣政府



看看屏東婦女...

一、人口特性與區域關係

- 本縣男性人數多於女性，性比例為104.7。
- 本縣老年女性人數75,211人，占全縣老人人數54%，占全縣總人數9.1%。
- 本縣山地原鄉婦女人數21,921人，占全縣原住民人口數36.6%，占全縣總人數2.65%。
- 本縣為農漁產業為主之縣市，務農婦女人數比例高，推估婦女人口數中農村婦女約占3/5。

二、教育

- 本縣高等教育人口不論男女皆有逐年提升的趨勢，但男性受高等教育人數仍多於女性(男性34.69%、女性32.98%)。
- 另外，高等教育老師仍以男性教師為主力(女性占44.6%)。

三、婦女就業情形

- 本縣女性的勞動力參與率漸增，目前為49.8%。其中，女性從事服務業占28.34%，是唯一女性從業人數高於男性的行業。

資料來源：屏東縣性別圖像、屏東縣性別統計分析

女性夢想館

創立理念

屏東縣地域狹長、城鄉差距大，務農婦女比例高。為農漁村婦女提供婦女學習與溝通平台



核心價值

多元、自主、力量

- 強調本縣女性族群多元文化與豐富的生命力。
- 重視婦女自覺、自主與成長。
- 激發女性不同生命歷程中力量。

性平意識扎根，讓女人有機會實踐屬於夢想

為婦女創造機會，快樂學習並能參與公共事務及發聲

多元

女性
夢想館

自主

力量

女性夢想館

經營理念

1

以女性思維考量婦女處境，活化空間之經營與管理，注重創意行銷，提供多元化服務。

2

發揮女性多元特質，強化組織及團隊關係的建立。

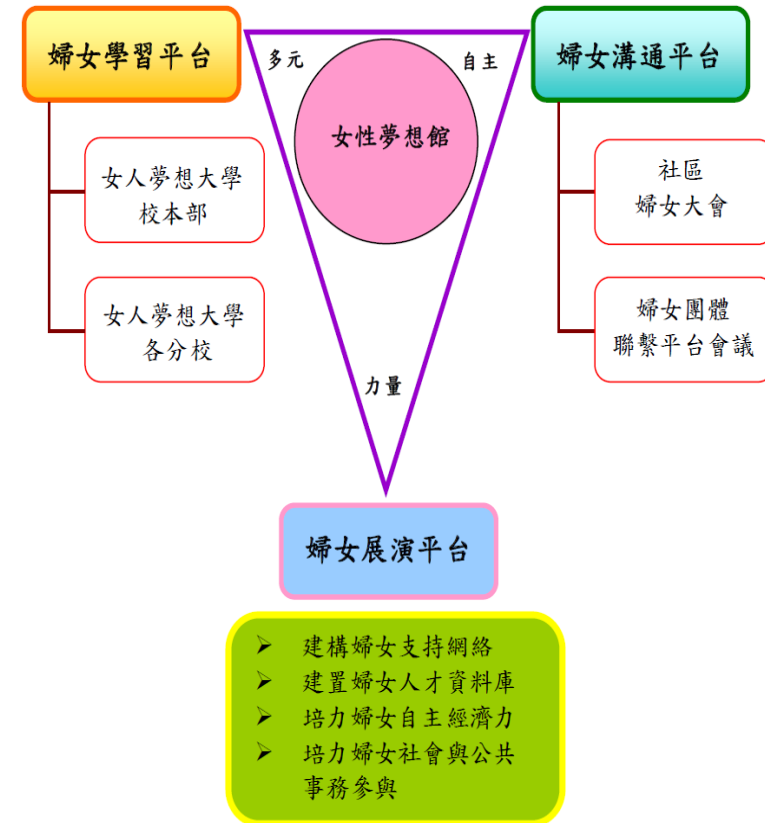
3

重視女性不同經驗的體驗與集結，發展女性互助與支持。

4

注重女性意識自覺，促成女性自我生命力量，支持女性勇於追求夢想。

婦女培力機制架構



女性夢想館

婦女培力操作機制與策略

女性人才培力學院

一般婦女

婦女團體

種子師資

婦女自覺與性別意識培力

婦女團體組織經營人才培力

婦女公共事務參與培力

深耕社區培力

婦團個別培力

婦女團體培訓課程

女性領導人才培力

婦女團體聯繫平台會議

八大主題課程

1. 自我成長
2. 身心保健
3. 婚姻與家庭
4. 權益與社會參與
5. 照顧關懷
6. 環保永續
7. 經濟講堂
8. 深耕社區



女性夢想館

婦女培力操作機制與策略

女性經濟學院

一般婦女

解決經濟困境

強化自立經濟能力



女性微型經濟講座

覺察自我

婦女重新看見
多元職涯發展規劃



女性夢想館

婦女學習平台

女人夢想大學
校本部



夢樂班



夢樂班公益演出



喜閱讀書會



深耕社區

婦女學習平台

女性夢想館

女人夢想大學
各分校

屏北分校
補助屏東縣綠元氣產業
交流促進會辦理

屏中分校
補助屏東縣泰武鄉平和社
區發展協會辦理

屏南分校
補助瓊麻園城鄉文教發展
協會辦理



屏北分校「做個寵愛自己的人」女性培力



屏南分校「女生·女聲」-屏南區女性參與公共議題培力



屏中分校「女性在社區不可或缺之後-增能培力」

婦女溝通平台

女性夢想館

婦女團體聯繫平台會議

性平會婦女團體代表列席參加



婦女展演平台

女性夢想館



增進婦女社會參與機會 發掘才能

透過與女性素人創作者合作，按月安排主題展覽與分享，帶動婦女藝術欣賞與創作風氣，並提升場館展覽品質。



女性夢想館

女性夢想館空間經營



婦女休憩小站



族群婦女史料室



婦女培力室



女性夢想館

女性夢想館空間經營



多功能教室



姊妹電影室



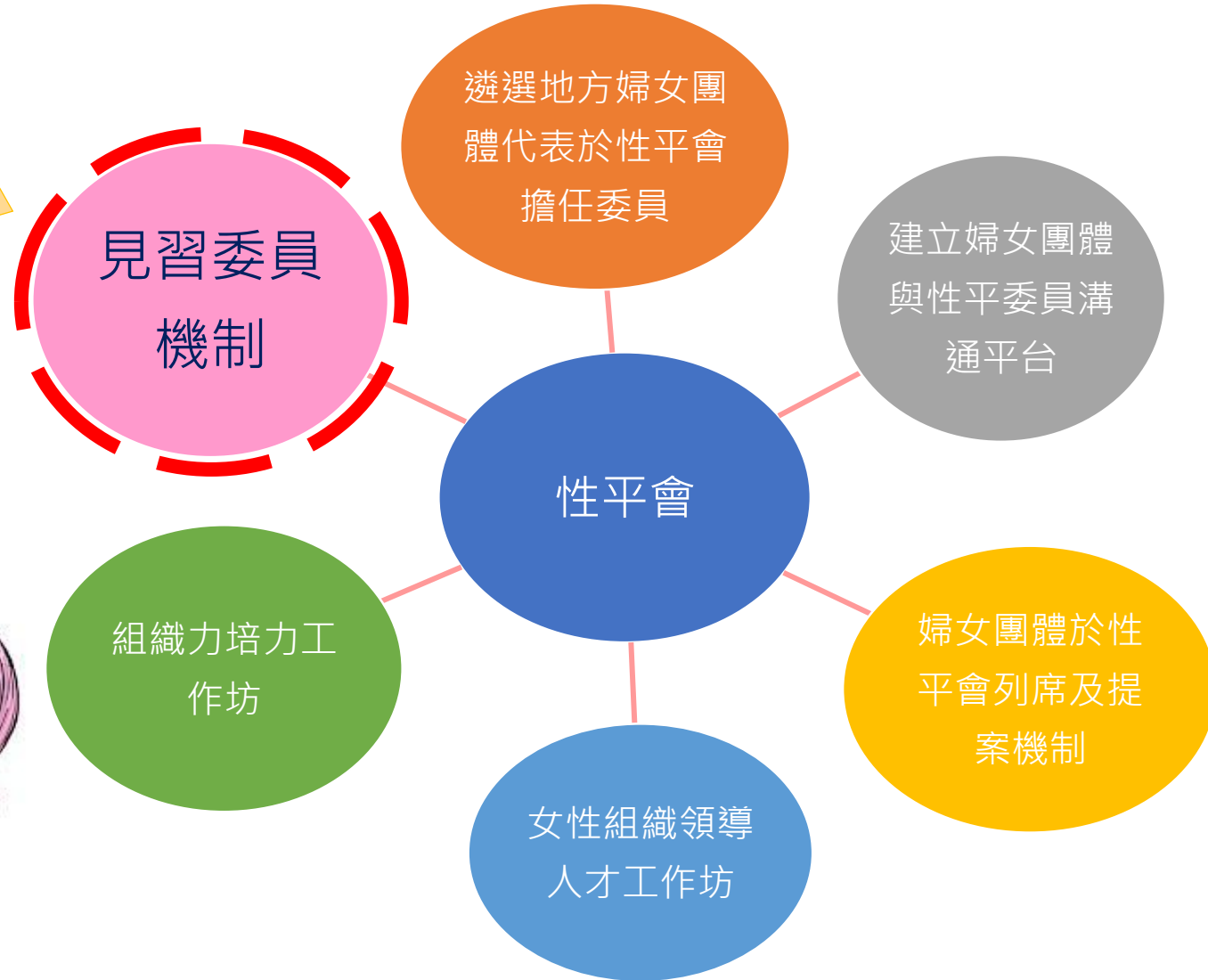
婦女律動室240場次/年



女人沙發吧

婦女團體參與公共事務管道

- 1.見習委員得列席性平會下設之五大分工小組中其一小組。
- 2.從分工小組學習並熟悉委員會運作。
- 3.見習時間為期一年，出席三分之二會議之見習委員得提列下一屆性平會婦女團體代表圈選名單。



屏東縣女性夢想館

http://175.99.86.233/pthg_dream_gov/index.php

屏東縣女性夢想館
Women's Dreams Pavilion of Pingtung
學習、成長、參與、互動、溝通、對話
Diversity, Independence, Power

Say 2019燈會在屏東~~~歡迎加入屏東縣女性夢想館FB粉絲頁追蹤最新訊息~~~

現在位置 > 首頁

News 最新消息 更多 Active 活動公告 更多

2019-02-13 即日起女性夢想館最新資訊請上臉書粉絲頁

2019-02-13 展演 108年每月館長女性創作展覽總表

2019-02-13 學習 「性福定格-從心讀懂我們的無所別」講...

Photo 活動花絮 更多

活動連結

需安裝 Flash player 及開始 JavaScript 方可瀏覽。
《春天-許金玉的故事》女... 更多

QR Code

COPYRIGHT © 2014 屏東縣女性夢想館
地址：屏東市華正路95號 電話：08-7385188 傳真：08-7387820
本網站由公益彩券回饋金支應辦理 (行動版)

屏東縣女性夢想館
政府機關

追蹤中

Emily Lin、Hsiulien Lin、謝淑媛
和其他 3,120 人都說這讚

首頁 關於 相片 活動 影片 貼文 社群

在粉絲專頁寫些什麼吧

分享相片 查看訪客貼文

關於 編輯建議

http://175.99.86.233/pthg_dream_gov/

FB搜尋：屏東縣女性夢想館

屏東縣性別平等專區

<http://www.pthg.gov.tw/ge/Default.aspx>

網站導覽 | 回首頁 | 屏東縣政府 | 字級: a a a | Share

屏東縣政府性別平等專區

關於我們

政策與法令

性別主流化

婦女培力專區

宣導活動

相關訊息



檔案下載

更多

- 屏東縣性別人才資料庫 108-01-30
- 屏東縣政府107年員工法制教育第...107-04-25
- 屏東縣政府各處(局)所屬委員會 (...107-03-21
- 107年行政院辦理直轄市與縣(市...106-09-30
- 107年行政院辦理直轄市與縣(市...106-09-30
- 屏東縣104年育齡婦女生活狀況與...106-02-01

宣傳影音

更多



107-03-08

重要連結

< > 更多

- 行政院性別平等會
- 屏東縣消防局性別主流化專區
- 地方性平有GO站
- UN Women網站
- 聯合國消除對婦女歧視委員會
- UN WOMEN-性別主流化介紹
- UN-性別統計指標
- APEC婦女與經濟政策夥伴關係工作小組 (PPWE)
- 美國國務院全球婦女議題辦公室
- 歐盟性別平等局

最新消息

更多



繪說畫—神經藝術紓壓創作



「好好照顧我的花-自我身心照顧」工作坊



「畫中有話-身心障礙者自我身心照顧」工作坊



影像紀錄工作坊成果展~



107年女性與照顧-「莎喲娜拉之思想起~看不見的錕力與唉愁」影像紀錄工作坊

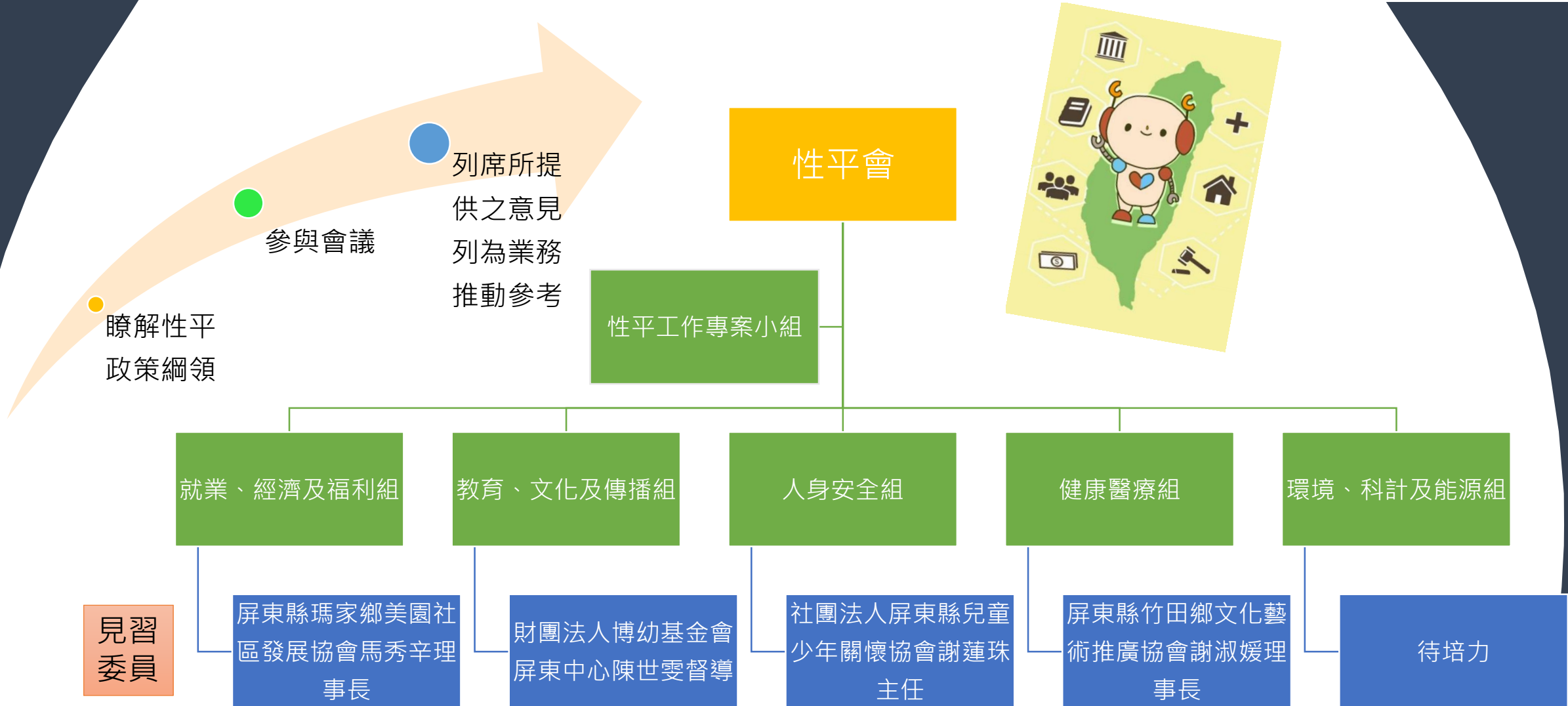
創新方案

『拳』釋女力、健康出『擊』社區服務行動



創新方案

見習委員機制



推動女性決策參與 ~ 故事分享



原為幼教老師、泥水女工...連電腦文書能力都是零，自從擔任社區理事長後...

開辦照顧關懷據點，將社區經營得有聲有色，106年代表屏東縣參加全國社區評鑑獲得甲等。

去年當選村長。





陪伴、培力、共容、共榮
參與代替給予

簡報完畢 敬請指教

