



拿著鍋鏟推廣食農教育的淑伶 |  
 拿著鐵鎚為家計到處奔波的淑伶 |  
 抱著安妮熱情推廣急救教育的淑伶 |

鍋杓、鐵鎚與救護車

六合鳳凰救護義消分隊長  
 伶姐對雲林的疼惜



雲林縣消防局

When your dreams at night align with your goals by day,  
 true contentment is found.

擁有諸多框架卻又走出自己的廖淑伶

當你晚上的夢想與白天的目標一致時，你  
 會找到真正的滿足。



# 鍋杓、鐵鎚與救護車

六合鳳凰救護義消分隊長  
伶姐對雲林的疼惜

## 友善執勤環境



UN SDG

具體目標11.7

為所有的人提供安全的、包容的、可使用的綠色公共空間，尤其是婦女、孩童、老年人以及身心障礙者。

## 急救教育



UN SDG

具體目標13.3

在氣候變遷的減險、適應、影響減少與早期預警上，改善教育，提升意識，增進人與機構的能力。

## 消除性別偏見



UN SDG

具體目標5.1

消除所有地方對婦女的各種形式的歧視

CEDAW

第5條(a)

改變男女的社會和文化行為模式，以消除基於性別而分尊卑觀念或基於男女任務定型所產生的偏見、習俗和一切其他做法

## 女性賦權



UN SDG

具體目標5.5

確保婦女全面參與政經與公共決策，確保婦女有公平的機會參與各個階層的決策領導

CEDAW

第7條(C)

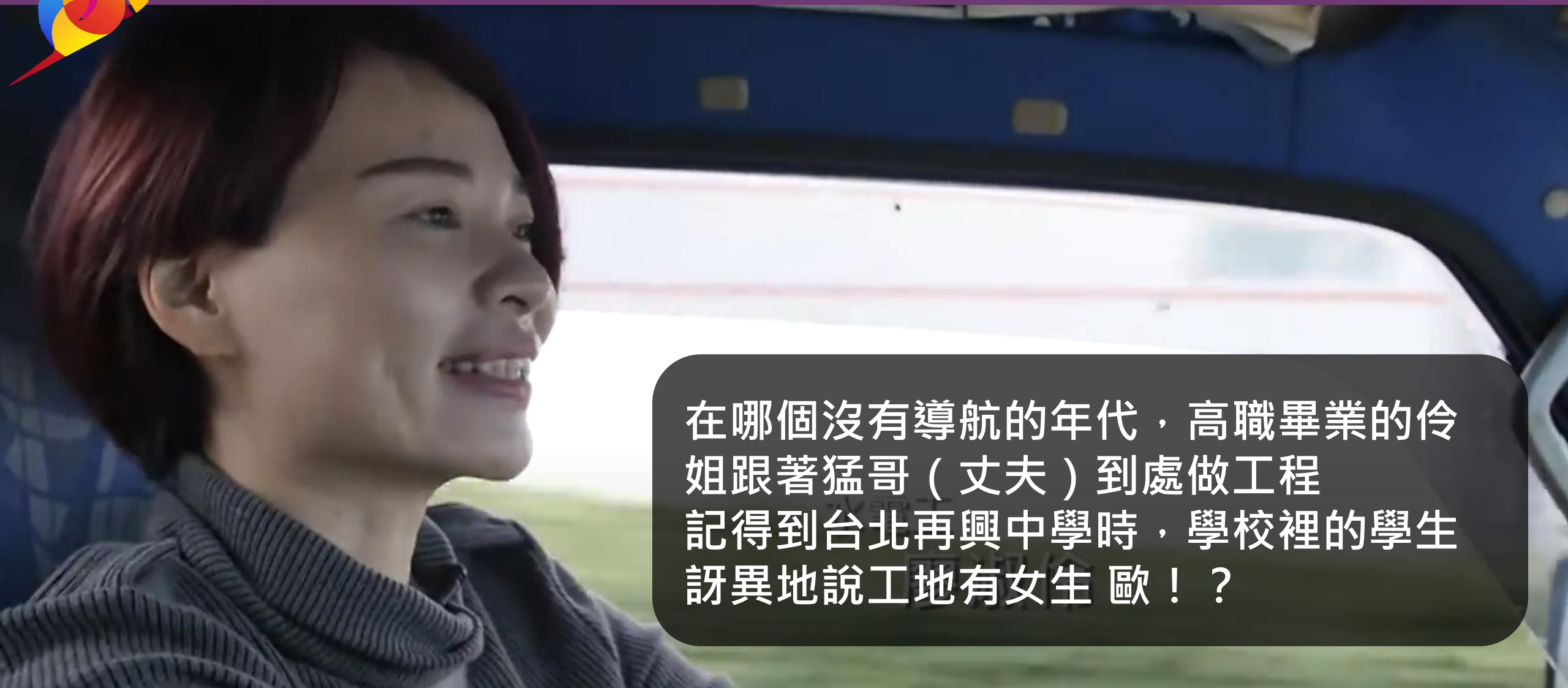
一般性建議第23號  
參與有關本國公眾和政治事務的非政府組織和協會

性別平等關聯性



# 鍋杓、鐵鎚與救護車

六合鳳凰救護義消分隊長  
伶姐對雲林的疼惜



在哪個沒有導航的年代，高職畢業的伶姐跟著猛哥（丈夫）到處做工程，記得到台北再興中學時，學校裡的學生訝異地說工地有女生 歐！？

故事完整性與感人程度



# 鍋杓、鐵鎚與救護車 |

六合鳳凰救護義消分隊長  
伶姐對雲林的疼惜

家裡是大家族，每年過年就是在廚房、餐桌、農田裡面繞圈圈，後來加入米食班，發現原來對料理有天賦！

故事完整性與感人程度



# 鍋杓、鐵鎚與救護車

六合鳳凰救護義消分隊長  
伶姐對雲林的疼惜



在一場協助報案的案件中發現  
原來  
長久以來這些**養分**  
是在等待這個**緣份**

故事完整性與感人程度



# 鍋杓、鐵鎚與救護車 |

六合鳳凰救護義消分隊長  
伶姐對雲林的疼惜

細漢時  
阿母跟阿嬤都說  
不要靠近這些事  
會惹麻煩  
我們都知道  
她們是用她們的方式關心阿伶  
不過  
我想告訴她們  
請相信阿伶已經長大為伶姐了

故事完整性與感人程度



# 鍋杓、鐵鎚與救護車

六合鳳凰救護義消分隊長  
伶姐對雲林的疼惜

每年生日  
固定將米食班成員帶到分隊  
學習CPR以及分享美食

故事完整性與感人程度



# 鍋杓、鐵鎚與救護車

六合鳳凰救護義消分隊長  
伶姐對雲林的疼惜



疫情期間  
協助打造防疫人員淋浴間

故事完整性與感人程度



# 鍋杓、鐵鎚與救護車

# 六合鳳凰救護義消分隊長 伶姐對雲林的疼惜



廖淑伶  
2021年10月12日 · 2

還好去年伶伶的救護宣導生日趴，讓好朋友學了CPR。上禮拜社大同學心臟病發沒了呼吸心跳，好在大嫂去年學會心肺復甦術成功從鬼門關把老公救了回來，真的學了就有機會在關鍵時刻用上，救到的還是最親的人...還不會的趕快來學，學過的也要複習哦！

#生死一瞬間



廖淑伶—和鍾弘原及其他 27 人 ·  
2020年9月29日 · 2

感謝生命中擁有了你們

#希望藉此我們都有機會幫到需要的人

#感謝六合全體教官付出宣導..... 查看更多

## 有人學會CPR救到家人



廖淑伶—  
10月2日下午11:04 · Matsu Islands · 2

關島首日

603一整天門戶大開

想學的通通來者不拒

不止教會團員..... 查看更多



## 有人覺得好奇而學CPR



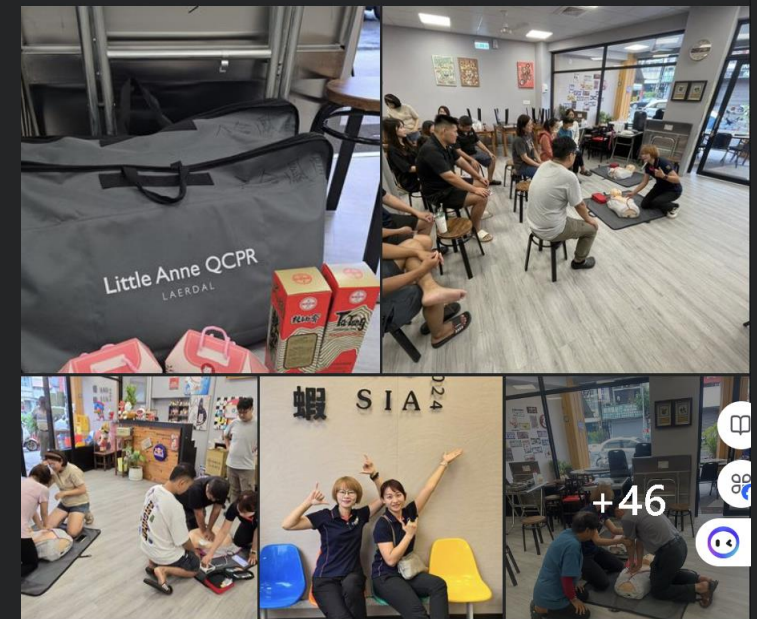
廖淑伶—和 JoJo Ice ·  
9月22日下午7:38 · 雲林縣 · 2

臨店救護宣導

用顧問的愛

為六合鳳凰採購的兩具Q安+AED教具

今天又出動囉..... 查看更多



Chih-Lung Tai、沈柏佑和其他 127 人

11則留言

## 有人覺的遺憾自己跑來學

# 故事完整性與感人程度



# 鍋杓、鐵鎚與救護車

六合鳳凰救護義消分隊長  
伶姐對雲林的疼惜



# 雲林縣災害願

親手挽回生命  
也親手挽回過去的遺憾



故事完整性與感人程度



# 鍋杓、鐵鎚與救護車 | 六合鳳凰救護義消分隊長 伶姐對雲林的疼惜



## 優化執勤環境 性別友善職場

在既有廳舍增加女生寢室、修繕廁所與電梯，讓不同性別人員都能友善執勤。



**增設女隊員寢室**  
改善原本以男性為主的環境達到性別友善



**增設女廁**  
改善原本以男性為主的環境達到性別友善



**修繕電梯**  
懷孕的人或身體不便的隊員可以使用

機關資源投注情形



# 鍋杓、鐵鎚與救護車

## 六合鳳凰救護義消分隊長 伶姐對雲林的疼惜



### 救護訓練教室 專屬會議空間

建立救護訓練教室以及增設會議室與值勤空間。



救護訓練教室

專屬會議空間





# 鍋杓、鐵鎚與救護車

六合鳳凰救護義消分隊長  
伶姐對雲林的疼惜



## 成立救護義消 打破性別標籤

藉由成立救護義消分隊，有男有女，共同服勤，打破性別標籤。



雲林縣 | 2023.03.18 14:02



# 鍋杓、鐵鎚與救護車 | 六合鳳凰救護義消分隊長 伶姐對雲林的疼惜



## 推動女性賦權 擴大女性參與

鼓勵女性擔任救  
護義消分隊長，  
擴大參與、決策。



副縣長親自出席成立救護義消成立與伶姐派任典禮  
為女性賦權做出典範意義



# 鍋杓、鐵鎚與救護車

六合鳳凰救護義消分隊長  
伶姐對雲林的疼惜

## 01

### 推動女性擔任分隊長

女性賦權，符合SDG5、  
CEDAW一般性建議第23號(c)

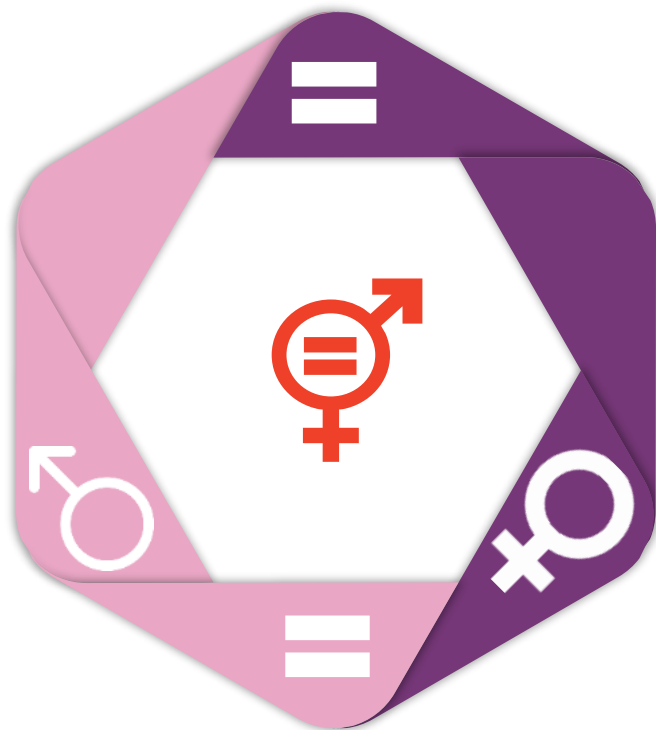
## 02

### 家庭、職場到理想 不斷突破框架，活出自我

## 03

### 政府提供發展場域 協助大家找到多元自我

符合CEDAW第5條(a)



## 04

### 急救教育提升城市韌性

符合SDG13

## 05

### 建立友善執勤環境

符合SDG11

## 06

### 跨資源合作 大幅提升社會參與

故事啟發性



# 鍋杓、鐵鎚與救護車

六合鳳凰救護義消分隊長  
伶姐對雲林的疼惜

## 友善執勤環境



UN SDG

具體目標11.7

為所有的人提供安全的、包容的、可使用的綠色公共空間，尤其是婦女、孩童、老年人以及身心障礙者。

## 急救教育



UN SDG

具體目標13.3

在氣候變遷的減險、適應、影響減少與早期預警上，改善教育，提升意識，增進人與機構的能力。

## 消除性別偏見



UN SDG

具體目標5.1

消除所有地方對婦女的各種形式的歧視

CEDAW

第5條(a)

改變男女的社會和文化行為模式，以消除基於性別而分尊卑觀念或基於男女任務定型所產生的偏見、習俗和一切其他做法

## 女性賦權



UN SDG

具體目標5.5

確保婦女全面參與政經與公共決策，確保婦女有公平的機會參與各個階層的決策領導

CEDAW

一般性建議第23號(c)

參與有關本國公眾和政治事務的非政府組織和協會

性別平等關聯性與故事啟發性



When your dreams at night align with your goals by day, true contentment is found.

當你晚上的夢想與白天的目標一致時，你會找到真正的滿足。



拿著鍋鏟推廣食農教育的淑伶 |  
拿著鐵鎚為家計到處奔波的淑伶 |  
抱著安妮熱情推廣急救教育的淑伶 |

擁有諸多框架卻又走出  
自己的廖淑伶



## 雲林縣消防局

鍋杓、鐵鎚與救護車  
六合鳳凰救護義消分隊長  
伶姐對雲林的疼惜

