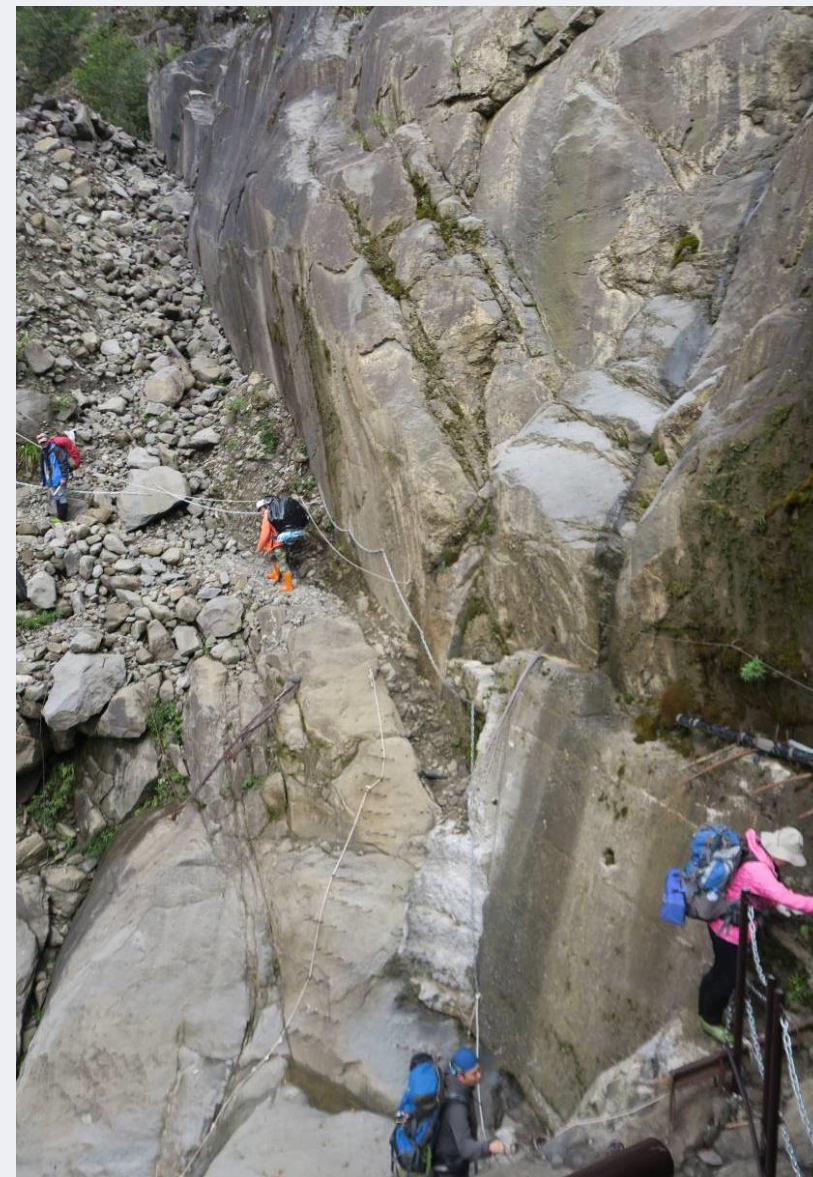




# 臺灣山林的溫柔後盾

行政院農業委員會林務局



# 目錄 Contents

壹

方案源起與性平觀點



貳

推動過程中之困境與解決之道

參

方案影響層面及促進性別平等推動效益

肆

結語



# 壹、方案緣起與性平觀點



森林護管員的工作需要長期在山林前線查緝盜伐、搶救森林火災、監測野生動物、協助山難搜救等，甚至可能需要直接面對「山老鼠」的威脅，儘管如此，森林護管員中仍具有一定的女性比例，她們展現出細心及無畏挑戰的一面，翻轉傳統女性的刻板印象。



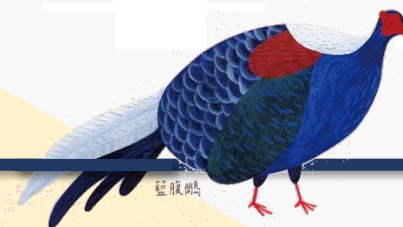


## 貳、推動過程中之困境 與解決之道

女性護管員，在山上可能因生理需求  
造成困擾，但辛苦及危險程度  
並不因為性別而有差別

# 強化專業訓練

林務局明訂人才招募考訓標準，及職場工作內容、任務要求等都一視同仁，無性別歧視，並實施**專業訓練**，讓女性森林護管員能強化其專業技能及知識。



# 量身訂做制服



很多民眾和政府部門其實並不了解森林護管員，因此，為讓更多人能認識森林護管員，特別為**森林護管員制定專屬制服**，並依**男女身形差異分別設計適合之版型**，襯托其專業的一面及展現團隊精神。

## 添購適合的公務機車

公務機車是森林護管員巡視時必要的工具，林務局為讓各項業務能順利推動，已逐年更新老舊公務機車，並規劃添購座位較低的打檔機車，讓身形嬌小的女性護管員，在巡護山林時提高安全性。



台灣女孩日  
翻轉女孩 繪製我的人生藍圖

# 台灣女孩日

為向台灣山林付出的女性從業人員致敬，加深社會大眾性別平等的觀念，林務局在2018年及2019年，連續2年舉辦「台灣女孩日」活動，邀請女性森林護管員、採種員等下山同聚一堂，**分享女性在山林中的工作實況及經驗。**

快，一群人走得遠  
女人迷 感謝陪我們走到現在的你

我們的心  
- 謹此致謝 -

女人迷  
女人迷  
女人迷  
女人迷



台灣女孩日  
吳佩

# 外部資源合作

女性森林護管員在兼顧職場和家庭的忙碌生活中，辛勞可佩，為此，林務局與國際扶輪3523地區特別共同表揚優秀的女性森林護管員，肯定女性森林護管員為山林的付出。



多元  
宣導

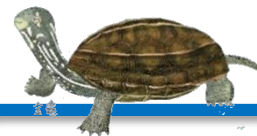
調高  
薪資

巡護  
作業費

更新  
裝備


教育  
訓練

交流  
分享



林務局透過各種不同  
宣導方式，讓外界了  
解森林護管員的工作  
環境、工作性質，更  
積極爭取「山地巡護  
作業費」及調高森林  
護管員薪資，增加其  
工作保障。



A person wearing a blue jacket and a large blue backpack is rappelling down a steep, rocky cliff face. They are secured by ropes and a harness. Another person in a blue jacket is visible on the left side of the frame, looking down at the rappelling person. The background shows a rocky, forested area.

## 參、方案影響層面及促進性別平等推動效益

# 多元宣傳

林務局主動利用官方網站、傳統媒體等方式為森林護管員發聲，更配合現在多元媒體，例如：社群網路 (FaceBook)、影音網站 (Youtube)，以及與網路名人合作等方式，藉由影音的傳達，吸引民眾認識女性森林護管員在林業工作的貢獻與影響力。

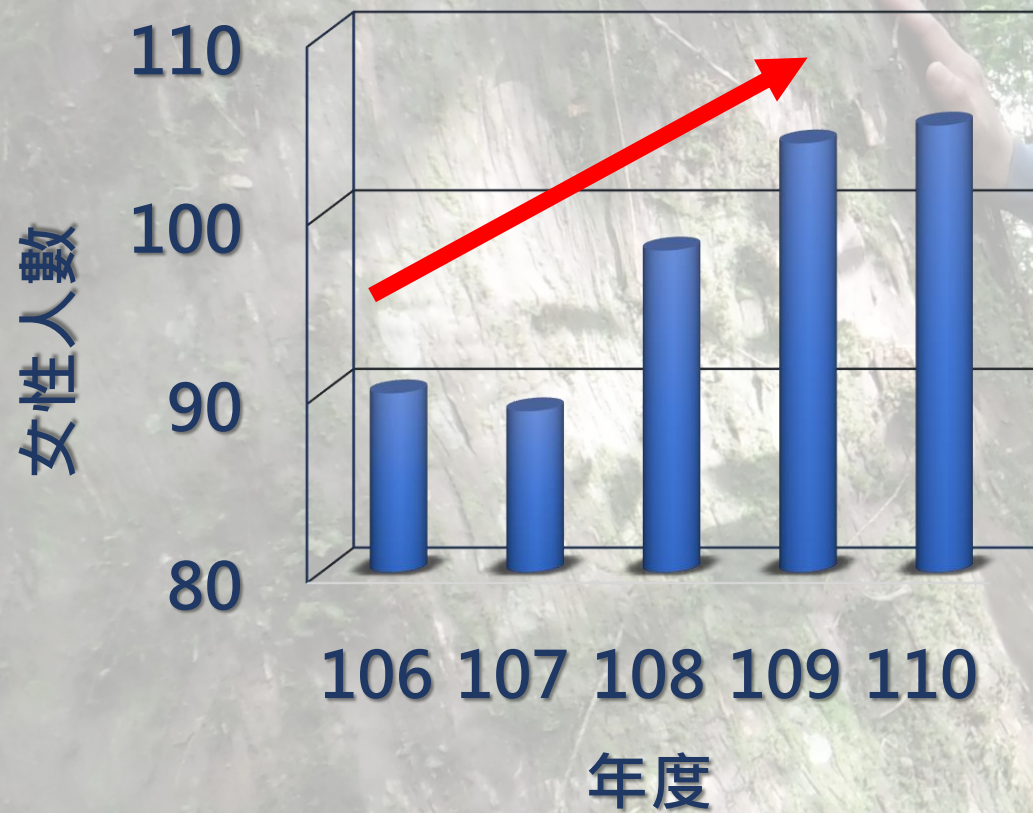


# 女性護管員小說

奇幻小說家 - 海德薇，主動書寫以**女性護管員為主角**的小說《山神》，讓大眾了解到女性森林護管員絕對是一大助力。



## 女性投入護管員逐年提升



# 肆、結語



森林巡護工作任務繁重而危險，除了忍受寒風甚至冰雪，參與查緝盜伐夜間埋伏，遇森林火災好發季節，還需投入「森林救火隊」前往搶救森林資源；在登山客失蹤或受傷時，經常參與搜救、救援，業務相當多元且辛苦。

對於女性護管員而言更是如此，因此，林務局積極落實「實質上」的性別平等，以體現新時代職場友善環境。





讓大家對

山林工作的想像

有更不一樣的想想法

— 陳怡安